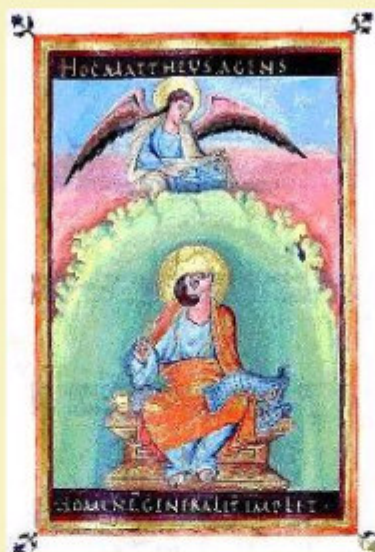


# L'ATELIER DU DIALOGUE INTERIEUR

STAGE DE PRINTEMPS du 3 au 10 avril 2010

avec Adelheid Oesch

Ouvert à tous, croyants et non-croyants, avec ou sans expérience du Dialogue Intérieur.



A L'ECOUTE DE NOTRE SAGESSE PROFONDE

## Découvrir la Sagesse de l'Évangile par le Dialogue Intérieur

Sept journées.

*Une Source et un outil pour se rapprocher de l'Être...  
Pour reconnaître ce qui nous le voile et devenir plus vivants.*

**Le Dialogue Intérieur** permet - par une écoute à la fois ludique et intense - d'entrer en relation avec les différentes *formes du moi*. Vous découvrirez ainsi les mouvements qui vous habitent, comme autant de *personnes intérieures*. Vous apprendrez à les contenir avec douceur, à vous en détacher suffisamment, pour établir avec *elles* un véritable face à face, empreint de fermeté et de bienveillance. Aller vers "un moi plus conscient", éveille en nous une compassion issue de la compréhension de soi et de l'autre. Une compassion qui nous vient lorsque nous entrons dans notre propre peau et dans celle de notre prochain. C'est en nous "identifiant à... et en nous dés-identifiant de" ...c'est en invitant nos énergies à s'exprimer - sans leur permettre pour autant de déterminer notre comportement et de définir qui nous sommes - que nous libérons spontanément un *lumineux espace intérieur*. Un espace en lequel notre *Source* la plus intime peut se révéler; peut nous nourrir et nourrir l'autre à partir de notre plénitude plutôt que de notre manque !

*Se connaître, c'est s'engager plus consciemment dans la relation  
à soi, à l'autre, à Ce qui nous dépasse.*

**La Sagesse des Grandes Traditions Spirituelles** reste souvent loin de nous, parce qu'elle est devenue abstraite, moralisante ou intégriste; ou parce que son vocabulaire et ses illustrations sont

devenus lettre morte à force de les avoir entendus répéter en dehors de toute appropriation et intériorisation personnelle de leur sens.

C'est là que l'utilisation du **Dialogue Intérieur** nous offre un atout: celui d'un angle d'accès en dehors de tout dogmatisme et de toute obédience ecclésiale, mais permettant d'en susciter une expérience intérieure; de l'éprouver dans notre propre énergie; de redonner vie et jeunesse à des enseignements fondateurs.

Lorsque ces enseignements ont cessé d'être compréhensibles, inspirants et régénérateurs dans notre quotidien, c'est infiniment dommage ! Nous perdons ainsi le fruit d'une Sagesse méditée, incarnée, rendue accessible, par de *Grands Eveillés* dont l'enseignement et l'exemple nous transmettent les *Cheminements* qu'ils ont suivis. Ils illustrent des *Modèles de Conscience et de relation*, des cartographies du *moi*, faisant la part entre *identité de survie* et *identité profonde*. Toutes les Grandes Traditions Spirituelles nous présentent un extraordinaire *miroir* de notre dimension humaine, comme aussi de notre dimension divine; elles ont développé une "psychologie avant l'heure," avec d'autres mots certes que ceux de la science, mais en nous offrant des clés que nos approches intellectuelles et scientifiques cherchent encore !

**Pourquoi l'Évangile ?** Bien que toutes les Grandes Traditions traitent de l'ensemble du *Questionnement humain*, l'on pourrait très schématiquement dire, que le Bouddha et le Bouddhisme proposent une pratique menant à des "états de pure conscience;" Mahomet et l'Islam une pratique mettant l'accent sur la "sacralisation du quotidien communautaire et social;" **Jésus et le Christianisme une pratique fondée sur la "sainteté de la relation."**

Une spiritualité, qui transmet en priorité un modèle relationnel, nous concerne tout particulièrement, à l'heure où - faute d'être conscientes - la relation à soi, la relation de couple, la relation parent-enfant, la relation à notre prochain et la relation de pays à pays sont la source de nos plus grands problèmes et de nos plus grandes douleurs.



**Connais-toi toi-même et tu connaîtras l'Univers et les Dieux...** telle est la maxime de Socrate gravée dans le vestibule du temple de Delphes. Au fil de ces 7 journées, l'exploration de : "*Qui suis-je à la lumière du **Soi** de l'Évangile ?*" et de : "*Qui suis-je à l'ombre de mon **petit moi** ?*" ... se fera par le Dialogue Intérieur; avec humour, tendresse, lucidité et bienveillance, dans un accueil sans jugement de nos contradictions, de notre humanité... limitée et universelle, prisonnière et libre, multiple et *Une*.

Nous aborderons cette connaissance de soi d'une manière simple et concrète, par la facilitation des énergies qui s'offrent à notre choix : le doute et la confiance, la condamnation et le pardon, le oui et le non, la tristesse et la joie, l'amour et le rejet. Nous nous appuierons aussi sur la méditation, la respiration et le partage de nos réflexions pour approfondir notre travail.

**Le premier pas...** consiste à découvrir notre *Nature relative*, c'est-à-dire les fixations de notre personnalité, dans sa *dualité* ; dans ce qu'elle fait valoir, dans ce qu'elle cache et dans ce qui en fait la sensibilité, les peurs et les blessures. Il s'agit d'embrasser d'abord ce qui fait nos ressources, nos limites, nos souffrances, car faute d'un tel accueil, faute du regard de lucidité et de compassion pour soi-même qui en naît, nous continuerons à diviser le monde, à faire œuvre de séparation plutôt que de concorde; nous passerons à côté de cette *Paix* à laquelle nous aspirons et qui nous attend au fond de nous.

**Le second pas...** consistera, pendant ce Stage - tout en faisant de façon unique notre propre voyage - à prendre pour *Guide* l'un ou l'autre moment de la **vie de Jésus**. *Par exemple:*

*Jésus et Pierre marchant sur l'eau*

*La femme adultère*

*La parabole de la brebis perdue*

*Les tentations de Jésus*

*La guérison de la femme à la perte de sang*

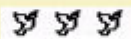
*La guérison du fils de l'officier*

*1000 Dieux et tout autres personnages...*

Car Dieu a tant aimé le monde...  
Les sept paroles de Jésus sur la croix  
Le baptême de l'Esprit Saint

Ces thèmes nous serviront de fil conducteur ; nous aideront à nous relier autant à notre humanité pleine de contradictions qu'à notre **Nature essentielle**. Une **Nature** plus originelle, plus intimement nôtre, que ce que nous percevons habituellement de nous-même. Que nous le sachions ou non, c'est à partir de cette **Nature essentielle, une et indivisible** que rayonnent nos **qualités éveillées**. C'est en **Elle**, qu'au profond du corps et du Cœur, nous faisons l'expérience d'une **Quiétude** que rien ne saurait détruire; d'une **Unité** sereine qui sous-tend notre *moi limité et souffrant* comme les calmes profondeurs de l'océan sous-tendent les vagues qui en agitent la surface.

**Le troisième pas...** est celui d'un enfant qui se confie.



**LIEU:** Château Bellevue F-39700 CHATENOIS (à 6 km de [Dole](#))  
Un hébergement et un parc magnifiques. Une très belle salle de travail.  
Un accueil chaleureux. Une excellente cuisine végétarienne.

**Dernier délai d'inscription 31 janvier 2010**

✉ Adelheid Oesch,

Cité-Derrière 8, CH-1005 LAUSANNE



Tél. (0041) 021/ 323 15 01 \* Site web: [www.dialogueinterieur.com](http://www.dialogueinterieur.com)



### INSCRIPTION AU STAGE DE 7 JOURS

♥ Du samedi 3 au samedi 10 avril 2010 ♥

**Délai d'inscription : 31 janvier 2010**

PRIX DU STAGE : CHF 980.- sans l'hébergement.

**PRIX DE L'HEBERGEMENT**, par personne, pour 7 jours, pension complète:

Chambres à 3 lits Euros 427.-- p.p soit environ CHF 680.-  
Chambres à 2 lits Euros 448.-- p.p soit environ CHF 710.-  
Chambres à 1 lit Euros 567.-- p.p soit environ CHF 900.-

**Pour s'inscrire, merci d'imprimer et remplir le bulletin d'inscription ci-dessous**

[format .doc](#) [format .pdf](#)

IMPRIMER

CONTACT

RETOUR